

Gesamtbericht Tram/Bus 2019

gemäß Verordnung (EG) 1370/2007, Art.7

Wir bewegen die Stadt.

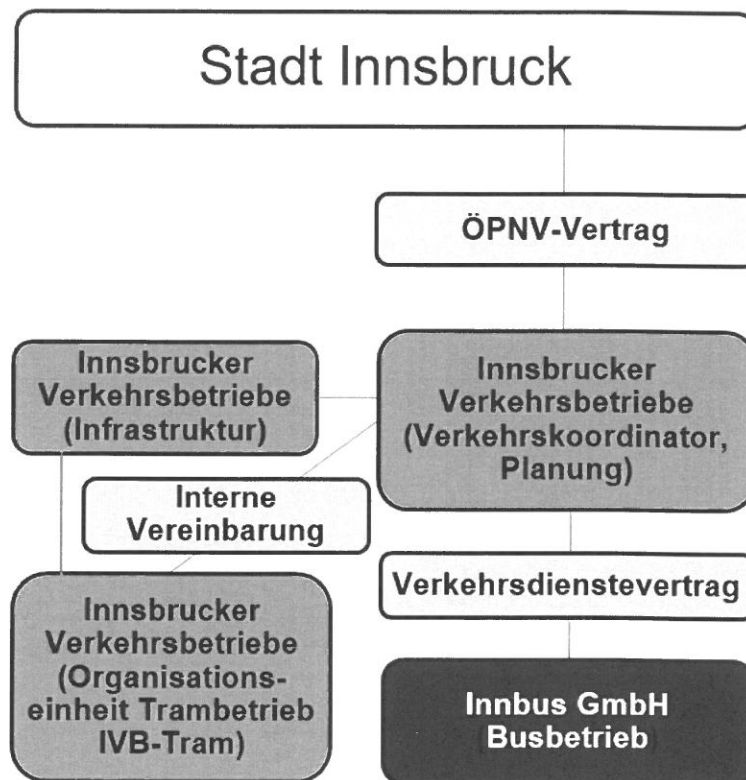


**INNS'
BRUCK**

Gesamtbericht Tram/Bus 2019

Einleitung/Präambel

Die Innsbrucker Verkehrsbetriebe und Stubaitalbahn GmbH (IVB) hat aufgrund des Nahverkehrsdienstleistungs- und Finanzierungsvertrages (ÖPNV-Vertrag) für die Landeshauptstadt Innsbruck die Rolle der Verkehrskordinatorin im Stadtgebiet inne und ist insbesondere für die Bestellung und Finanzierung der Verkehrsdienstleistungen im ÖPNV im Gebiet der Stadt Innsbruck zuständig. Sie ist zuständige Behörde im Sinne der VO (EG) Nr. 1370/2007.



Die IVB als Verkehrskordinatorin hat die Erbringung der Verkehrsdienstleistungen wie folgt bestellt:

Die IVB hat sich für die Eigenerbringung des städtischen Schienenverkehrs entschieden. Der Trambetrieb IVB-Tram stellt eine Organisationseinheit der IVB dar.

Im Rahmen einer In-House-Vergabe wurde die Innbus GmbH mit der Erbringung des städtischen Busverkehrs in Innsbruck beauftragt. Die Innbus GmbH ist eine 100%ige Tochter der IVB.

Teil I Tram

1 Umfang und Qualität der von der IVB bestellten Verkehrsleistungen

1.1 Linien, Takte und Bedienzeiten

Die IVB-Tram erbrachte im Jahr 2019 für die IVB folgende Verkehrsleistungen:

Linie	Streckenverlauf	Jahresstunden	Jahreskilometer
1	Mühlauer Brücke – Bergisel	30.675	326.933
2	Josef-Kerschbaumer-Straße - Peerhofsiedlung/Technik West	79.155	949.205
3	Amras - Anichstraße	29.150	291.639
5	Schützenstraße - Technik West	12.616	158.334
6	Bergisel – Igls Bahnhof	1.602	26.015
	Summe	153.198	1.752.126

Takte und Betriebszeiten

Tram Stadtlinien ab 12/17

Linie		Takt Mo - Fr [min]				Erste Fahrt	Letzte Fahrt	Betriebszeit / Tag	Platzangebot / Std	
		HVZ		SVZ					HVZ	SVZ
		NFP	FFP	NFP	FFP					
1	gesamt	10	10	15	15	05:21	23:19	17:58	960	640
3	gesamt	10	10	15	15	05:25	23:43	18:18	960	640

Linie		Takte [min]			Erste Fahrt	Letzte Fahrt	Betriebszeit / Tag	Platzangebot / Std	
		Sa		So u Feiert.				HVZ	SVZ
		HVZ	SVZ	SVZ					
1	gesamt	10	15	15	05:21	23:19	17:58	960	640
3	gesamt	10	15	15	05:25	23:43	18:18	960	640
6	Winter	60		60	10:05	15:55	05:50	160	160
6	Sommer	60		60	10:05	18:55	08:50	160	160

HVZ Hauptverkehrszeit

SVZ Schwachverkehrszeit

NFP Normalfahrplan

FFP Ferienfahrplan

Erste Fahrt und letzte Fahrt jeweils von Remise zu Remise

Takte und Betriebszeiten

Tram Stadtlinien ab 26.01.2019

Linie		Takt Mo - Fr [min]				Erste Fahrt	Letzte Fahrt	Betriebs- zeit / Tag	Platzangebot / Std	
		HVZ		SVZ					HVZ	SVZ
		NFP	FFP	NFP	FFP					
1	gesamt	10	10	15	15	05:21	23:19	17:58	960	640
2	gesamt	5	6,66	15	15	04:50	23:54	19:04	1920	640
2	Äste	10	15	30	30				960	320
3	gesamt	10	10	15	15	05:25	23:47	18:22	960	640
5	gesamt	15	20	30	30	05:03	00:04	19:01	640	320

Linie		Takte [min]			Erste Fahrt	Letzte Fahrt	Betriebs- zeit / Tag	Platzangebot / Std	
		Sa		So u Feiert.				HVZ	SVZ
		HVZ	SVZ	SVZ					
1	gesamt	10	15	15	05:21	23:19	17:58	960	640
2	gesamt	6,66	15	15	04:52	23:54	19:02	1440	640
2	Äste	15	30	30				640	320
3	gesamt	10	15	15	05:25	23:47	18:22	960	640
5	gesamt	20	30	30	05:03	00:04	19:01	480	320
6	Winter	60		60	10:05	15:55	05:50	160	160
6	Sommer	60		60	10:05	18:55	08:50	160	160

HVZ Hauptverkehrszeit

SVZ Schwachverkehrszeit

NFP Normalfahrplan

FFP Ferienfahrplan

Erste Fahrt und letzte Fahrt jeweils von Remise zu Remise

Takte und Betriebszeiten

Tram Stadtlinien ab 15.12.2019

Linie		Takt Mo - Fr [min]				Erste Fahrt	Letzte Fahrt	Betriebs- zeit / Tag	Platzangebot / Std	
		HVZ		SVZ					HVZ	SVZ
		NFP	FFP	NFP	FFP				NFP	NFP
1	gesamt	10	10	15	15	05:16	23:16	18:00	960	640
2	gesamt	5/10	10	30	30	04:54	23:46	18:52	1280	320
2	Äste	15	20	30	30				640	320
5	gesamt	15	20	30	30	05:03	00:04	19:01	640	320
3	gesamt	10	10	15	15	05:22	23:46	18:24	960	640
6	gesamt	eine Fahrt				06:32	07:26	00:54		

Linie		Takte [min]			Erste Fahrt Sa	Letzte Fahrt Sa	Betriebs- zeit / Tag	Platzangebot / Std	
		Sa		So u Feiert.				HVZ	SVZ
		HVZ	SVZ	SVZ					
1	gesamt	10	15	15	05:16	23:16	18:00	960	640
2	gesamt	10	30	30	04:54	23:46	18:52	1440	320
2	Äste	20	30	30				480	320
3	gesamt	10	15	15	05:22	23:46	18:24	960	640
5	gesamt	20	30	30	05:03	00:04	19:01	480	320
6	Winter	60		60	10:05	15:55	05:50	160	160
6	Sommer	60		60	10:05	18:55	08:50	160	160

HVZ Hauptverkehrszeit

SVZ Schwachverkehrszeit

NFP Normalfahrplan

FFP Ferienfahrplan

Erste Fahrt und letzte Fahrt jeweils von Remise zu Remise

1.2 Tarifierung

Für die Beförderung der Fahrgäste im Rahmen des Linienverkehrs im Stadtgebiet von Innsbruck wendet die IVB-Tram die Tarifbestimmungen der IVB an. Über den Tarif entscheidet alleine die IVB als Verkehrskoordinatorin. Die Festsetzung der Höhe der Tarife für Umsteiger erfolgt auf Vorschlag der IVB einvernehmlich mit der Verkehrsverbund Tirol GmbH (VTG GmbH). Der Verkauf von Fahrscheinen durch das Fahrpersonal der IVB-Tram erfolgt im Namen und auf Rechnung der IVB. Sämtliche Einnahmen stehen der IVB zu und sind an die IVB abzuliefern. Allfällige Tarifabgeltungen von dritter Seite für den Stadtverkehr von Innsbruck (etwa Ersätze für ausgebliebene Tarifierhöhungen vom Land Tirol oder der Verkehrsverbund Tirol GmbH) fließen ebenfalls der IVB zu. Der VVT-Tarif für die Stadtzone Innsbruck ist anzuwenden.

In der Landeshauptstadt Innsbruck findet gemäß dem Kooperations- und Tarifbestellvertrag mit der VTG GmbH der jeweils geltende Verbundtarif Anwendung. Ausnahmen hierzu bilden die Schüler- und Lehrlingsbeförderung sowie andere Angebote. Der Vertrieb von Fahrscheinen für konzessionierte Linien außerhalb der Kernzone Innsbruck sowie für Fahrten aus der Kernzone hinaus erfolgt im Namen der IVB, jedoch auf Rechnung der VTG GmbH.

1.3 Qualitätssicherungssysteme

In Umsetzung des zwischen der IVB und der Stadt Innsbruck abgeschlossenen ÖPNV-Vertrages muss die IVB-Tram gemäß der Vereinbarungen des Aktenvermerks zur Selbsterbringung der Tram-Leistungen durch die IVB-Tram einen sicheren und zuverlässigen Betrieb gemäß den gesetzlichen und sonstigen rechtlichen Anforderungen gewährleisten. Hierzu muss sie jeweils die vorgegebenen Anforderungen in Bezug auf Pünktlichkeit, Anschlussicherung, Verkaufseinrichtungen und Vertrieb, Betriebs- und Personalreserven, Störungs- und Reklamationsbehandlung, gesetzlichen und sonstigen rechtlichen Anforderungen betreffend der Betriebsführung und der Gestaltung der Arbeitsverhältnisse, die Einbindung in ein übergeordnetes Kommunikationssystem, MitarbeiterInnen mit ausreichenden Kenntnissen der deutschen Sprache/Ortskenntnis/Weiterbildungsaktivitäten, Entlohnung nach den geltenden kollektivvertraglichen Regelungen erfüllen und die erforderliche Servicequalität sicherstellen.

2 Gewährte Ausgleichleistungen

Summe der für das Jahr 2019 von der IVB gewährten finanziellen Ausgleichleistungen, ermittelt gemäß den Vereinbarungen des Aktenvermerks zur Selbsterbringung der Tram-Leistungen durch die IVB-Tram:

€ 12.655.975,74

Diese Ausgleichleistungen decken alle der IVB-Tram entstehenden Kosten der von ihr zu erbringenden gemeinwirtschaftlichen Verpflichtungen ab. Der IVB-Tram fließen darüber hinaus keine weiteren Ausgleichleistungen und auch keine Fahrgelderlöse zu.

3 Leistungen

Im Ergebnisbericht werden die Schwerpunkte der tatsächlich erbrachten Leistung des vorangegangenen Wirtschaftsjahres (=Kalenderjahres) mit dem Vorjahr verglichen (Fahrplankilometer, Fahrplanstunden, beförderte Personen, Platzkilometer, Schienenersatzverkehrskilometer, Schienenersatzverkehrsstunden):

		2018	2019
Fahrplankilometer	[km]	892.208	1.752.126
Fahrplanstunden	[Stunden]	85.354	153.198
Beförderte Personen	[Personen]	11.507.013	29.795.175
Platzkilometer	[km]	173.020.095	320.232.928
Schienenersatzverkehrskilometer	[km]	149.303	610.982
Schienenersatzverkehrsstunden	[Stunden]	13.563,97	55.750,62

Vergleich zum Vorjahr

Die Betriebsaufnahme der Teilstrecke des Straßen- und Regionalbahnprojektes bis zur Schützenstraße/Josef-Kerschbaumer-Straße erfolgte mit 26.01.2019. Dadurch bedingt erfolgten Verschiebungen zwischen Bus- und Bahnbetrieb (Linie O, 2, 3, 5). Durch die Gleiserneuerungsarbeiten auf der Linie 1 in der Ing. Etzel-Str., die Gleisknotenerneuerung in der Anichstraße/Bürgerstraße und die Sanierung der Fritz-Konzertbrücke kam es zu einem Anstieg der Schienenersatzverkehrsleistungen. Mit dem Fahrplanwechsel ab 26.01.2019 bzw. 15.12.2019 gab es einige Änderungen (Takte, Linienführungen) bei den Linien 1 und 3 sowie die Einführung der neuen Linien 2 und 5.

4 Qualität

Über die definierten Prozesse wurde gewährleistet, dass die gesetzlichen Anforderungen sowie die erforderliche Servicequalität 2019 erreicht wurden. Die IVB-Tram hat ihre Verpflichtungen erfüllt, diese Prozesse zur Sicherstellung der Qualität laufend umzusetzen und hat der IVB diesbezüglich Rechenschaft abgelegt.

Teil II Bus

1 Umfang und Qualität der von der IVB bestellten Verkehrsleistungen

1.1 Linien, Takte und Bedienzeiten

Die Innbus GmbH erbrachte im Jahr 2019 für die IVB folgende Verkehrsleistungen:

Linie	Streckenverlauf	Jahresstunden	Jahreskilometer
A	Sadrach – Rum Sanatorium gesamt (ohne regionalen Anteil von 9,4%)	24.782	419.130
B	Hauptbahnhof - Wohnheim Saggen	6.342	83.512
C	Sieglanger – Luigenstraße	27.674	352.585
F	Flughafen – Baggersee	34.623	464.835
H	Allerheiligenhöfe – Terminal Marktplatz	15.172	198.168
J	Nordkette – Patscherkofel	47.565	924.409
M	Mentlberg - Stadion	21.833	302.652
LK (K)	Technik/Terminal – Kranebitten	12.128	206.480
NL1 NL2	Sieglanger – Baggersee Technik – Josef Kerschbaumer Straße	6.027	111.108
NL3	Jugendherberge – Rehgasse	2.868	51.084
NL7	Nordkette – Igls Bilgeristraße	1.930	44.210
NL8	Hauptbahnhof – Kranebitten	1.907	36.944
O	Josef-Kerschbaumer Str. – Allerheiligen/Fürstenweg (inkl. OE)	5.793	74.781
OA-2A	Neu Rum Kirche – Klinik Innsbruck	474	4.758
R	DEZ-Einkaufszentrum – Rehgasse	56.419	824.322
T	Völs Cyta – Mühlauer Brücke / Neu- Rum Kaplanstraße (ohne regionalen Anteil von 17,06%)	32.099	559.258
TS	Schloss Ambras – Marktplatz – Tirol Panorama	5.676	81.142
W	Marktplatz – Alpenzoo	6.444	60.138
	Sitzreserve	nach Bedarf	nach Bedarf
	Schienenersatzverkehre für Tram in Innsbruck	nach Bedarf	nach Bedarf
	Shuttleverkehre für Olympiaworld	nach Bedarf	nach Bedarf
	Veranstaltungsverkehre (Bergsyvester, etc.)	nach Bedarf	nach Bedarf
	in Summe	309.756	4.799.516

Mit dem Anrufsammeltaxi und dem Frauen-Nachttaxi wurden insgesamt 26.651 Fahrgäste befördert.

Takte und Betriebszeiten

Bus-Stadtlinien ab 12/2017

Linie		Takt Mo - Fr [min]				Erste Fahrt	Letzte Fahrt	Betriebs- zeit / Tag	Platzangebot / Std	
		HVZ		SVZ					HVZ	SVZ
		NFP	FFP	NFP	FFP				NFP	NFP
A	gesamt	15	15	30	30	05:35	23:12	17:37	300	150
B	gesamt	30	30	30	30	06:06	22:50	16:44	220	220
C	gesamt	15	15	30	30	05:55	23:43	17:48	440	220
F	gesamt	15	15	30	30	05:32	23:20	17:48	440	220
H	Stamm	15	15	30	30	05:33	23:07	17:34	300	150
J	Stamm	10	10	30	30	05:33	23:06	17:33	450	150
LK	gesamt	10	10	30	30	05:38	23:37	17:59	450	150
M	gesamt	15	15	30	30	05:41	23:26	17:45	300	150
O	gesamt	5	5	15	15	04:45	23:44	18:59	1320	440
	Zweige	10	10	30	30				660	220
R	gesamt	7,5	10	15	15	04:52	23:31	18:39	880	440
R	Zweige	15	20	30	30				440	220
T	Stamm	15	15	30	30	05:28	23:36	18:08	440	150
T	Zweige	30	30	30	30				220	150
W	gesamt	30	30	30	30	06:05	23:17	17:12	100	100
Nightliner und Sonderlinien										
NL1	gesamt	x	x	30	30	23:15	00:45	06:30	x	150
NL1	gesamt	x	x	60	60	00:45	05:45		75	
NL2	gesamt	x	x	30	30	23:15	00:45	05:39	x	220
NL2	gesamt	x	x	60	60	00:45	04:54		110	
NL3	gesamt	x	x	30	30	23:15	00:45	06:14	x	150
NL3	gesamt	x	x	60	60	00:45	05:29		75	
OA	gesamt	1 x		x	x	06:52	07:36	00:44	110	x
TS	gesamt	40	40	x	x	08:50	19:01	10:11	75	x

HVZ Hauptverkehrszeit

SVZ Schwachverkehrszeit

NFP Normalfahrplan

FFP Ferienfahrplan

Erste Fahrt und letzte Fahrt jeweils von Remise zu Remise

Takte und Betriebszeiten

Bus-Stadtlinien ab 12/2017

Linie		Takte [min]				Erste Fahrt	Letzte Fahrt	Betriebs- zeit / Tag	Platzangebot / Std	
		Sa		So u Feiert.					HVZ	SVZ
		HVZ	SVZ	SVZ						
A	gesamt	15	30	30		05:35	23:12	17:37	300	150
B	gesamt	30	30	30		06:06	22:50	16:44	220	220
C	gesamt	15	30	30		05:55	23:43	17:48	440	220
F	gesamt	15	30	30		05:32	23:20	17:48	440	220
J	Stamm	15	30	30		05:27	23:06	17:39	300	150
LK	gesamt	30	30	30		05:38	23:37	17:59	150	150
H	Stamm	15	15	30		05:33	23:07	17:34	300	150
M	gesamt	15	30	30		05:31	23:32	18:01	300	150
O	gesamt	5	5	15		04:45	23:44	18:59	1320	440
	Zweige	10	10	30					660	220
R	gesamt	10	15	15		04:56	23:31	18:35	660	440
R	Zweige	20	30	30					330	220
T	Stamm	15	30	30		05:28	23:36	18:08	300	150
T	Zweige	30	30	30					150	150
W	gesamt	30	30	30		06:05	23:17	17:12	100	100
Nightliner und Sonderlinien										
NL1	gesamt	x	x	30	30	23:15	00:45	06:30	x	150
NL1	gesamt	x	x	60	60	00:45	05:45			75
NL2	gesamt	x	x	30	30	23:15	00:45	05:39	x	220
NL2	gesamt	x	x	60	60	00:45	04:54			110
NL3	gesamt	x	x	30	30	23:15	00:45	06:14	x	150
NL3	gesamt	x	x	60	60	00:45	05:29			75
TS	gesamt	40	40	x	x	08:50	19:01	10:11	75	x

HVZ Hauptverkehrszeit

SVZ Schwachverkehrszeit

NFP Normalfahrplan

FFP Ferienfahrplan

Erste Fahrt und letzte Fahrt jeweils von Remise zu Remise

Takte und Betriebszeiten

Bus-Stadtlinien ab 26.01.2019

Linie		Takt Mo - Fr [min]				Erste Fahrt	Letzte Fahrt	Betriebs- zeit / Tag	Platzangebot / Std	
		HVZ		SVZ					HVZ	SVZ
		NFP	FFP	NFP	FFP				NFP	NFP
A	gesamt	15	15	30	30	05:35	23:12	17:37	300	150
B	gesamt	30	30	30	30	05:49	22:51	17:02	150	150
C	gesamt	15	15	30	30	05:55	23:43	17:48	440	220
F	gesamt	15	15	30	30	05:31	23:25	17:54	440	220
H	Stamm	15	15	30	30	05:55	23:26	17:34	300	150
H	Zweige	30	30	60	60				150	75
J	Stamm	10	10	30	30	05:33	23:06	17:33	450	150
LK	gesamt	15	15	30	30	05:30	23:42	18:12	300	150
M	gesamt	15	15	30	30	05:31	23:32	18:01	300	150
R	gesamt	7,5	10	15	15	04:52	23:25	18:33	880	440
R	Zweige	15	20	30	30				440	220
T	Stamm	15	15	30	30	05:28	23:36	18:08	440	220
T	Zweige	30	30	30	30				220	220
W	gesamt	30	30	30	30	06:05	23:14	17:09	100	100
Nightliner und Sonderlinien										
NL1	gesamt	x	x	30	30	23:15	00:49	06:29	x	150
NL1	gesamt	x	x	60	60	00:35	05:44			75
NL2	gesamt	x	x	30	30	23:15	00:48	06:03	x	220
NL2	gesamt	x	x	60	60	00:35	05:18			110
NL3	gesamt	x	x	30	30	23:15	00:44	06:29	x	150
NL3	gesamt	x	x	60	60	00:35	05:44			75
2A	gesamt	1 x	1x	x	x	06:52	07:50	00:58	110	x
TS	gesamt	40	40	x	x	09:45	18:58	09:13	75	x

HVZ Hauptverkehrszeit

SVZ Schwachverkehrszeit

NFP Normalfahrplan

FFP Ferienfahrplan

Erste Fahrt und letzte Fahrt jeweils von Remise zu Remise

Takte und Betriebszeiten

Bus-Stadtlinien ab 26.01.2019

Linie		Takte [min]				Erste Fahrt	Letzte Fahrt	Betriebs- zeit / Tag	Platzangebot / Std	
		Sa		So u Feiert.					HVZ	SVZ
		HVZ	SVZ	SVZ						
A	gesamt	15	30	30	05:35	23:12	17:37	300	150	
B	gesamt	30	30	30	05:49	22:51	17:02	150	150	
C	gesamt	15	30	30	05:55	23:43	17:48	440	220	
F	gesamt	15	30	30	05:31	23:25	17:54	440	220	
J	Stamm	15	30	30	05:27	23:06	17:39	300	150	
LK	gesamt	15	30	30	05:36	23:42	18:06	300	150	
H	Stamm	15	30	30	05:55	23:26	17:34	300	150	
H	Zweige	30	60	60				150	75	
M	gesamt	15	30	30	05:31	23:32	18:01	300	150	
R	gesamt	10	15	15	04:56	23:25	18:29	660	440	
R	Zweige	20	30	30				330	220	
T	Stamm	15	30	30	05:28	23:36	18:08	440	220	
T	Zweige	30	30	30				220	220	
W	gesamt	30	30	30	06:05	23:14	17:09	100	100	
Nightliner und Sonderlinien										
NL1	gesamt	x	x	30	30	23:15	00:49	06:29	x	150
NL1	gesamt	x	x	60	60	00:35	05:44			75
NL2	gesamt	x	x	30	30	23:15	00:48	06:03	x	220
NL2	gesamt	x	x	60	60	00:35	05:18			110
NL3	gesamt	x	x	30	30	23:15	00:44	06:29	x	150
NL3	gesamt	x	x	60	60	00:35	05:44			75
TS	gesamt	40	40	x	x	09:45	18:58	09:13	75	x

HVZ Hauptverkehrszeit

SVZ Schwachverkehrszeit

NFP Normalfahrplan

FFP Ferienfahrplan

Erste Fahrt und letzte Fahrt jeweils von Remise zu Remise

Takte und Betriebszeiten

Bus-Stadtlinien ab 15.12.2019

Linie		Takt Mo - Fr [min]				Erste Fahrt	Letzte Fahrt	Betriebs- zeit / Tag	Platzangebot / Std	
		HVZ		SVZ					HVZ	SVZ
		NFP	FFP	NFP	FFP				NFP	NFP
A	gesamt	15	15	30	30	05:31	23:42	18:11	300	150
B	gesamt	30	30	30	30	05:52	22:53	17:01	150	150
C	gesamt	15	15	30	30	05:49	23:12	17:23	440	220
F	gesamt	15	15	30	30	05:30	23:46	18:16	440	220
H	gesamt	15	15	x	x	05:59	19:51	13:52	300	x
J	Stamm	10	10	30	30	05:33	23:11	17:38	450	150
K	gesamt	15	15	30	30	05:14	23:15	18:01	300	150
M	gesamt	15	15	30	30	05:41	23:30	17:49	300	150
R	gesamt	7,5	10	15	15	04:55	23:30	18:35	880	440
R	Zweige	15	20	30	30				440	220
T	Stamm	15	15	30	30	05:28	23:40	18:12	440	220
T	Zweige	30	30	30	30				220	220
W	gesamt	30	30	30	30	06:05	23:15	17:10	100	100
Nightliner und Sonderlinien										
NL1	gesamt	x	x	30	30	22:54	00:46	06:52	x	150
NL1	gesamt	x	x	60	60	00:35	05:46			75
NL2	gesamt	x	x	30	30	22:58	00:46	06:19	x	220
NL2	gesamt	x	x	60	60	00:35	05:17			110
NL3	gesamt	x	x	30	30	23:00	00:46	06:46	x	150
NL3	gesamt	x	x	60	60	00:35	05:46			75
2A	gesamt	1 x	1x	x	x	06:57	07:50	00:53	110	x
TS	gesamt	40	40	x	x	09:45	18:58	09:13	75	x

HVZ Hauptverkehrszeit

SVZ Schwachverkehrszeit

NFP Normalfahrplan

FFP Ferienfahrplan

Erste Fahrt und letzte Fahrt jeweils von Remise zu Remise

Takte und Betriebszeiten

Bus-Stadtlinien ab 15.12.2019

Linie		Takte [min]				Erste Fahrt (Sa)	Letzte Fahrt (Sa)	Betriebs- zeit / Tag	Platzangebot / Std	
		Sa		So u Feiert.					HVZ	SVZ
		HVZ	SVZ	SVZ						
A	gesamt	15	30	30	05:32	23:42	18:10	300	150	
B	gesamt	30	30	30	05:52	22:53	17:01	150	150	
C	gesamt	15	30	30	05:49	23:12	17:23	440	220	
F	gesamt	15	30	30	05:30	23:46	18:16	440	220	
J	Stamm	15	30	30	05:31	23:11	17:40	300	150	
K	gesamt	15	30	30	05:14	23:15	18:01	300	150	
H	gesamt	15	30	x	05:59	19:51	13:52	300	x	
M	gesamt	15	30	30	05:41	23:30	17:49	300	150	
R	gesamt	10	15	15	04:55	23:30	18:35	660	440	
R	Zweige	20	30	30				330	220	
T	Stamm	15	30	30	05:28	23:40	18:12	440	220	
T	Zweige	30	30	30				220	220	
W	gesamt	30	30	30	06:05	23:15	17:10	100	100	
Nightliner und Sonderlinien										
NL1	gesamt	x	x	30	30	22:54	00:46	06:52	x	150
NL1	gesamt	x	x	60	60	00:35	05:46			75
NL2	gesamt	x	x	30	30	22:58	00:46	06:19	x	220
NL2	gesamt	x	x	60	60	00:35	05:17			110
NL3	gesamt	x	x	30	30	23:00	00:46	06:46	x	150
NL3	gesamt	x	x	60	60	00:35	05:46			75
TS	gesamt	40	40	x	x	09:45	18:58	09:13	75	x

HVZ Hauptverkehrszeit

SVZ Schwachverkehrszeit

NFP Normalfahrplan

FFP Ferienfahrplan

Erste Fahrt und letzte Fahrt jeweils von Remise zu Remise

1.2 Tarifierung

Für die Beförderung der Fahrgäste im Rahmen des Kraftfahrlinienverkehrs im Stadtgebiet von Innsbruck wendet die Innbus GmbH die Tarifbestimmungen der IVB an. Über den Tarif entscheidet alleine die IVB als Verkehrskoordinatorin. Die Festsetzung der Höhe der Tarife für Umsteiger erfolgt auf Vorschlag der IVB einvernehmlich mit der VTG GmbH. Der

Verkauf von Fahrscheinen durch das Fahrpersonal der Innbus erfolgt im Namen und auf Rechnung der IVB. Sämtliche Einnahmen stehen der IVB zu und sind an die IVB abzuliefern. Allfällige Tarifabgeltungen von Dritter Seite für den Stadtverkehr von Innsbruck (etwa Ersätze für ausgebliebene Tarifierhöhungen vom Land Tirol oder der Verkehrsverbund Tirol GmbH) fließen ebenfalls der IVB zu. Der VVT-Tarif für die Stadtzone Innsbruck ist anzuwenden.

In der Landeshauptstadt Innsbruck findet gemäß dem Kooperations- und Tarifbestellvertrag mit der VTG GmbH der jeweils geltende Verbundtarif Anwendung. Ausnahmen hierzu bilden die Schüler- und Lehrlingsbeförderung sowie andere Angebote (z.B. Sightseer, Anrufsammeltaxi Innsbruck). Der Vertrieb von Fahrscheinen für konzessionierte Linien außerhalb der Kernzone Innsbruck sowie für Fahrten aus der Kernzone hinaus erfolgt im Namen der IVB, jedoch auf Rechnung der VTG GmbH.

1.3 Qualitätssicherungssysteme

In Umsetzung des zwischen der IVB und der Stadt Innsbruck abgeschlossenen ÖPNV-Vertrages muss die Innbus GmbH gemäß dem mit der IVB geschlossenen Vertrag jeweils vorgegebenen Anforderungen in Bezug auf Pünktlichkeit, Anschlussicherung, Verkaufseinrichtungen und Vertrieb, Betriebs- und Personalreserven, Störungs- und Reklamationsbehandlung, gesetzlichen und sonstigen rechtlichen Anforderungen betreffend der Betriebsführung und der Gestaltung der Arbeitsverhältnisse, die Einbindung in ein übergeordnetes Kommunikationssystem, den Fahrzeugpark mit einem Durchschnittsalter von höchstens 8,5 Jahren, der Entsprechung der Fahrzeuge nach den gesetzlichen/technischen/sonstigen sicherheitsrelevanten Vorgaben, MitarbeiterInnen mit ausreichenden Kenntnissen der deutschen Sprache/ Ortskenntnis/ Weiterbildungsaktivitäten, Entlohnung nach den geltenden kollektivvertraglichen Regelungen erfüllen und die erforderliche Servicequalität sicherstellen.

Die Innbus GmbH ist verpflichtet, diese Prozesse zur Sicherstellung der Qualität laufend umzusetzen und ist der IVB diesbezüglich Rechenschaft schuldig.

2 Gewährte Ausgleichleistungen

Summe der für das Jahr 2019 von der IVB gewährten finanziellen Ausgleichleistungen, ermittelt gemäß den Vereinbarungen des öffentlichen Dienstleistungsauftrages zwischen IVB und Innbus GmbH:

€ 22.395.527,61

Diese Ausgleichleistungen decken alle der Innbus GmbH entstehenden Kosten der von ihr zu erbringenden gemeinwirtschaftlichen Verpflichtungen ab. Der Innbus flossen darüber hinaus keine weiteren Ausgleichleistungen und auch keine Fahrgelderlöse zu.

3 Leistungen

Im Ergebnisbericht werden die Schwerpunkte der tatsächlich erbrachten Leistungen des vorangegangenen Wirtschaftsjahres (=Kalenderjahres) mit dem Vorjahr verglichen (Fahrplankilometer, Fahrplanstunden, beförderte Personen, Platzkilometer):

		2018	2019
Fahrplankilometer	[km]	5.616.515	4.799.516
Fahrplanstunden	[Stunden]	377.048	309.756
Beförderte Personen	[Personen]	52.954.772	38.184.411
Platzkilometer	[km]	674.890.553	553.679.889

Vergleich zum Vorjahr

Die Betriebsaufnahme der Teilstrecke des Straßen- und Regionalbahnprojektes bis zur Schützenstraße/Josef-Kerschbaumer-Straße erfolgte mit 26.01.2019. Dadurch bedingt erfolgten Verschiebungen zwischen Bus- und Bahnbetrieb (Linie O, 2, 3, 5). Durch die Gleiserneuerungsarbeiten auf der Linie 1 in der Ing. Etzel-Str., die Gleisknotenerneuerung in der Anichstraße/Bürgerstraße und die Sanierung der Fritz-Konzertbrücke kam es zu einem Anstieg der Schienenersatzverkehrsleistungen. Mit Fahrplanwechsel ab 26.01.2019 bzw. 15.12.2019 gab es einige Änderungen (Takte, Linienführungen) bei den Linien A, B, H, LK, T, N8, N1 sowie die Einführung der neuen Linie K (und die damit einhergehende Auflassung der Linie LK).

4 Qualität

Über die definierten Prozesse wurde gewährleistet, dass die gesetzlichen Anforderungen sowie die erforderliche Servicequalität 2019 erreicht wurden. Die Innbus GmbH hat ihre Verpflichtungen erfüllt, diese Prozesse zur Sicherstellung der Qualität laufend umzusetzen und hat der IVB diesbezüglich Rechenschaft abgelegt.

Innsbruck, am 26.08.2020

DI Martin Baltes
Geschäftsführer

**Innsbrucker Verkehrsbetriebe
und Stubaitalbahn GmbH**

Pastorstraße 5, 6010 Innsbruck, Austria
T +43 512 53 07-0
F +43 512 53 07-110
office@ivb.at, www.ivb.at



**INNS'
BRUCK**